



**Newsletter nr. 16 (Iulie 2015)**

**UTILIZAREA PLATFORMELOR ONLINE  
DEDICATE GRUPULUI ȚINTĂ**

**COLECȚIA „CERCETARE AVANSATĂ POSTDOCTORALĂ ÎN  
ȘTIINȚE ECONOMICE”,**

**POSDRU/159/1.5/S/142115**

*Performanță și excelență în cercetarea doctorală și postdoctorală*

*În domeniul științelor economice din România*

*Proiect cofinanțat din Fondul Social European prin Programul Operațional Sectorial  
Dezvoltarea Resurselor Umane 2007-2013*

**[www.excelenta.ase.ro](http://www.excelenta.ase.ro)**

**PERFORMANȚĂ ȘI EXCELENȚĂ ÎN CERCETAREA  
DOCTORALĂ ȘI POSTDOCTORALĂ ÎN DOMENIUL  
ȘTIINȚELOR ECONOMICE DIN ROMÂNIA**

**Contract nr. POSDRU/159/1.5/S/142115**

Proiect cofinanțat din Fondul Social European prin Programul  
Operațional Sectorial Dezvoltarea Resurselor Umane 2007-2013

FONDUL SOCIAL EUROPEAN

Investește în  
**OAMENI**





În cadrul proiectului “Performanță și excelență în cercetarea doctorală și postdoctorală în domeniul științelor economice din România”, Contract nr. POSDRU/ 159/1.5/S/142115, cofinanțat din Fondul Social European prin Programul Operațional Sectorial Dezvoltarea Resurselor Umane 2007-2013, principalele activități care s-

au desfășurat în luna iulie 2015 sunt următoarele:

## 1.6. Activități de tutorat și îndrumare pentru doctoranzi și postdoctoranzi

În cadrul proiectului POSDRU/159/1.5/S/142115 activitățile de tutorat și îndrumare a cercetării postdoctorale sunt realizate de către șapte tutori postdoctorat repartizați celor cinci arii tematice – câte doi tutori la ariile tematice gestionate de către ASE și câte unul la ariile tematice ale universităților partenere. Cele mai importante atribuții ale tutorilor postdoctorat sunt:

- Organizarea seminariilor științifice săptămânale la nivelul ariei tematice - luna iulie 2015 fiind ultima lună în care cercetătorii postdoctorat se întâlnesc cu tutorii postdoctorat în cadrul acestor seminarii;
- Participarea, la întâlniri periodice, cu cercetătorii postdoctorat pentru evaluarea progreselor realizate de aceștia în activitatea de cercetare, respectiv întocmirea rapoartelor lunare de consiliere științifică pentru fiecare dintre cercetătorii coordonați;
- Verificarea și avizarea Rapoartelor de activitate lunare, intermediare și finale realizate de către cercetătorii postdoctorat;
- Întocmirea rapoartelor de evaluare intermediară privind cercetarea desfășurată de fiecare cercetător postdoctorat sprijinit;

**PERFORMANȚĂ ȘI EXCELENȚĂ ÎN CERCETAREA  
DOCTORALĂ ȘI POSTDOCTORALĂ ÎN DOMENIUL  
ȘTIINȚELOR ECONOMICE DIN ROMÂNIA**

**Contract nr. POSDRU/159/1.5/S/142115**

Proiect cofinanțat din Fondul Social European prin Programul  
Operațional Sectorial Dezvoltarea Resurselor Umane 2007-2013

FONDUL SOCIAL EUROPEAN

Investește în  
**OAMENI**





- Validarea rezultatelor științifice ale cercetătorilor postdoctorat sprijiniți, a conferințelor internaționale la care aceștia vor participa;
- Urmărirea modului în care cercetătorii postdoctorat realizează activitățile din program asumate.
- Consilierea științifică a cercetătorilor coordonați și elaborarea rapoartelor de consiliere corespunzătoare lunii iulie 2015. În general, tutorii au inserat în rapoartele de consiliere o serie de recomandări privind obiectivele generale și specifice ale proiectului individual de cercetare postdoctorală, planificarea cercetării, metodologiile propuse în cadrul fișelor individuale de cercetare postdoctorală, cele mai relevante studii de specialitate specifice temei de cercetare postdoctorală, interpretarea rezultatelor obținute în urma cercetărilor preliminare, colectarea seriilor de date necesare modelării econometrice, sprijinirea activității de identificare a universității de desfășurare a stagiului extern de mobilitate și a tutorilor din cadrul acestora, modalitatea de diseminare a rezultatelor cercetării, validarea conferințelor internaționale specifice temelor de cercetare postdoctorală, identificarea celor mai reprezentative reviste pentru publicarea studiilor de specialitate, ș.a.
- Avizarea rapoartelor lunare de activitate pe luna iulie 2015, tutorii evaluând activitatea de cercetare desfășurată pe parcursul lunii de raportare în conformitate cu Fișa individuală de cercetare postdoctorală, progresul înregistrat în privința criteriilor de performanță ale cercetării postdoctorale, respectiv integrarea în rețeaua de cercetare a proiectului. Sinteza rapoartelor de activitate pentru luna în curs a fost prezentată de către fiecare cercetător la ultimele seminarii științifice ale unei luni calendaristice.

## 1.8. Premierea rezultatelor remarcabile ale cercetării doctorale ai postdoctorale

În cadrul acestei activități s-a definitivat Metodologia de premiere a rezultatelor cercetării doctorale și postdoctorale, precum și numărul și quantumul acestor premii, astfel

### Pentru doctoranzi:

15 premii în valoare unitară de 5.000 lei, din care

ASE - 8 premii,

UAIC - 3 premii,

UBB - 2 premii,

UVT - 2 premii.

### Pentru cercetătorii postdoctorat:

**PERFORMANȚĂ ȘI EXCELENȚĂ ÎN CERCETAREA  
DOCTORALĂ ȘI POSTDOCTORALĂ ÎN DOMENIUL  
ȘTIINȚELOR ECONOMICE DIN ROMÂNIA**

**Contract nr. POSDRU/159/1.5/S/142115**

Proiect cofinanțat din Fondul Social European prin Programul  
Operațional Sectorial Dezvoltarea Resurselor Umane 2007-2013

FONDUL SOCIAL EUROPEAN

Investește în  
**OAMENI**





5 premii 1, câte un premiu 1 pentru fiecare arie tematica postdoctorală, în valoare unitară de 10.000 lei

10 premii 2, câte două premii 2 în valoare unitară de 5.000 lei pentru fiecare arie tematica postdoctorală.

#### 4.1. Dezvoltarea platformei online de networking între parteneri

În luna iulie 2015, în cadrul activității A 4.1. *Dezvoltarea platformei online de networking între parteneri* - Monitorizare platforma online de networking s-au monitorizat următoarele activități:

- Dezvoltarea și administrarea platformei online de diseminare și networking: <http://networking.excelenta.ase.ro>; Configurarea și supravegherea permanentă a activităților de realizare a backup-urilor bazei de date și salvarea acestora pe suport extern. Backup-urile bazelor de date aferente platformei de networking între parteneri s-au realizat în perioada de raportare cu frecvență zilnică.

Din analiza accesărilor și operațiunilor efectuate pe platforma online, se constată un trend descendent a acestora pe ultimele 4 luni, atât pe total proiect, cât și la nivelul partenerilor, având în vedere vârful înregistrat în perioadele de început a activității grupului țintă, care a presupus operațiuni multiple. Un alt vârf se înregistrează la momentul încărcării trimestriale ale rapoartelor intermediare de activitate. O cauză a scăderii operațiunilor pe platforma de networking și diseminare este finalizarea activității doctoranzilor, luna mai fiind ultima lună de activitate a acestora.

Numărul de operațiuni pe universități reflectă gradul de repartizare a grupului țintă pe parteneri.

Univ./Tip cerc.	iun.14	iul.14	aug.14	sep.14	oct.14	nov.14	dec.14	ian.15	feb.15	mar.15	apr.15	mai.15	iun.15	iul.15	Total
<b>ASE</b>	<b>3477</b>	<b>7446</b>	<b>2569</b>	<b>2235</b>	<b>1410</b>	<b>1354</b>	<b>966</b>	<b>1192</b>	<b>1380</b>	<b>1147</b>	<b>764</b>	<b>967</b>	<b>692</b>	<b>515</b>	<b>26114</b>
Doctorat	2105	5343	1161	644	553	747	435	580	818	681	497	646	265	98	14573
Postdoctorat	1372	2103	1408	1591	857	607	531	612	562	466	267	321	427	417	11541
<b>UAIC</b>	<b>1547</b>	<b>2159</b>	<b>206</b>	<b>332</b>	<b>204</b>	<b>233</b>	<b>140</b>	<b>202</b>	<b>440</b>	<b>205</b>	<b>112</b>	<b>80</b>	<b>195</b>	<b>145</b>	<b>6200</b>
Doctorat	1224	1575	167	146	157	130	74	158	210	46	92	69	90	4	4142
Postdoctorat	323	584	39	186	47	103	66	44	230	159	20	11	105	141	2058
<b>UBB</b>	<b>1632</b>	<b>2047</b>	<b>709</b>	<b>773</b>	<b>276</b>	<b>431</b>	<b>586</b>	<b>469</b>	<b>495</b>	<b>218</b>	<b>341</b>	<b>134</b>	<b>372</b>	<b>224</b>	<b>8707</b>
Doctorat	508	1052	180	262	47	73	133	111	219	55	8	40	20	2	2710
Postdoctorat	1124	995	529	511	229	358	453	358	276	163	333	94	352	222	5997
<b>UVT</b>	<b>779</b>	<b>971</b>	<b>153</b>	<b>114</b>	<b>73</b>	<b>88</b>	<b>39</b>	<b>88</b>	<b>108</b>	<b>63</b>	<b>208</b>	<b>85</b>	<b>101</b>	<b>67</b>	<b>2937</b>
Doctorat	407	645	140	88	53	60	18	14	69	16	149	58	10	4	1731
Postdoctorat	372	326	13	26	20	28	21	74	39	47	59	27	91	63	1206
<b>Total</b>	<b>7435</b>	<b>12623</b>	<b>3637</b>	<b>3454</b>	<b>1963</b>	<b>2106</b>	<b>1731</b>	<b>1951</b>	<b>2423</b>	<b>1633</b>	<b>1425</b>	<b>1266</b>	<b>1360</b>	<b>951</b>	<b>43958</b>

**PERFORMANȚĂ ȘI EXCELENȚĂ ÎN CERCETAREA DOCTORALĂ ȘI POSTDOCTORALĂ ÎN DOMENIUL ȘTIINȚELOR ECONOMICE DIN ROMÂNIA**

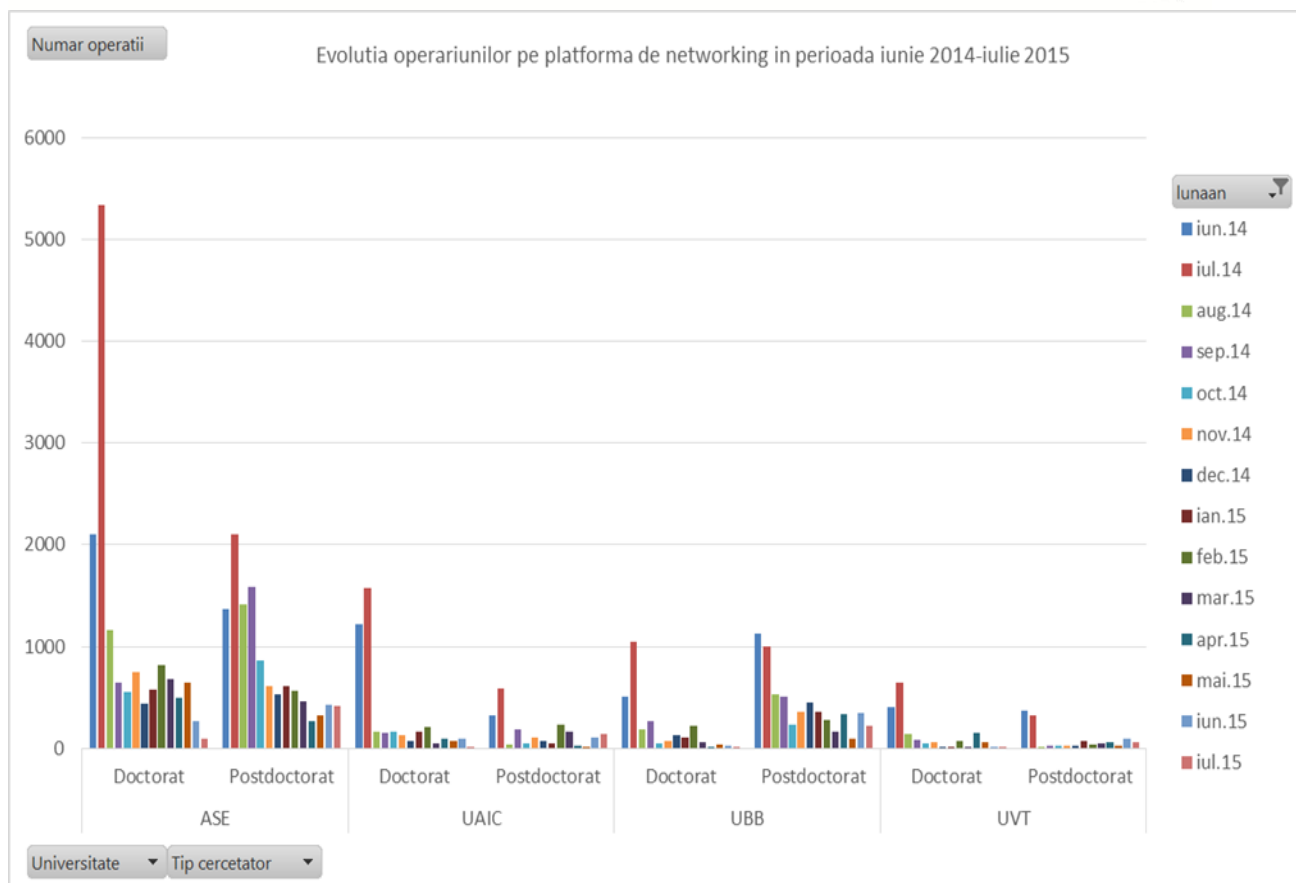
**Contract nr. POSDRU/159/1.5/S/142115**

Proiect cofinanțat din Fondul Social European prin Programul Operațional Sectorial Dezvoltarea Resurselor Umane 2007-2013

FONDUL SOCIAL EUROPEAN

Investește în  
**OAMENI**





Numărul de operațiuni pe categoria de cercetători reflectă accesarea platformei de către grupul țintă evidențiat pe această categorie și universități.

Univ.	iun.14	iul.14	aug.14	sep.14	oct.14	nov.14	dec.14	ian.15	feb.15	mar.15	apr.15	mai.15	iun.15	iul.15	Total
ASE	3477	7446	2569	2235	1410	1354	966	1192	1380	1147	764	967	692	515	26114
UAIC	1547	2159	206	332	204	233	140	202	440	205	112	80	195	145	6200
UBB	1632	2047	709	773	276	431	586	469	495	218	341	134	372	224	8707
UVT	779	971	153	114	73	88	39	88	108	63	208	85	101	67	2937
<b>Total</b>	<b>7435</b>	<b>12623</b>	<b>3637</b>	<b>3454</b>	<b>1963</b>	<b>2106</b>	<b>1731</b>	<b>1951</b>	<b>2423</b>	<b>1633</b>	<b>1425</b>	<b>1266</b>	<b>1360</b>	<b>951</b>	<b>43958</b>

**PERFORMANȚĂ ȘI EXCELENȚĂ ÎN CERCETAREA DOCTORALĂ ȘI POSTDOCTORALĂ ÎN DOMENIUL ȘTIINȚELOR ECONOMICE DIN ROMÂNIA**

**Contract nr. POSDRU/159/1.5/S/142115**

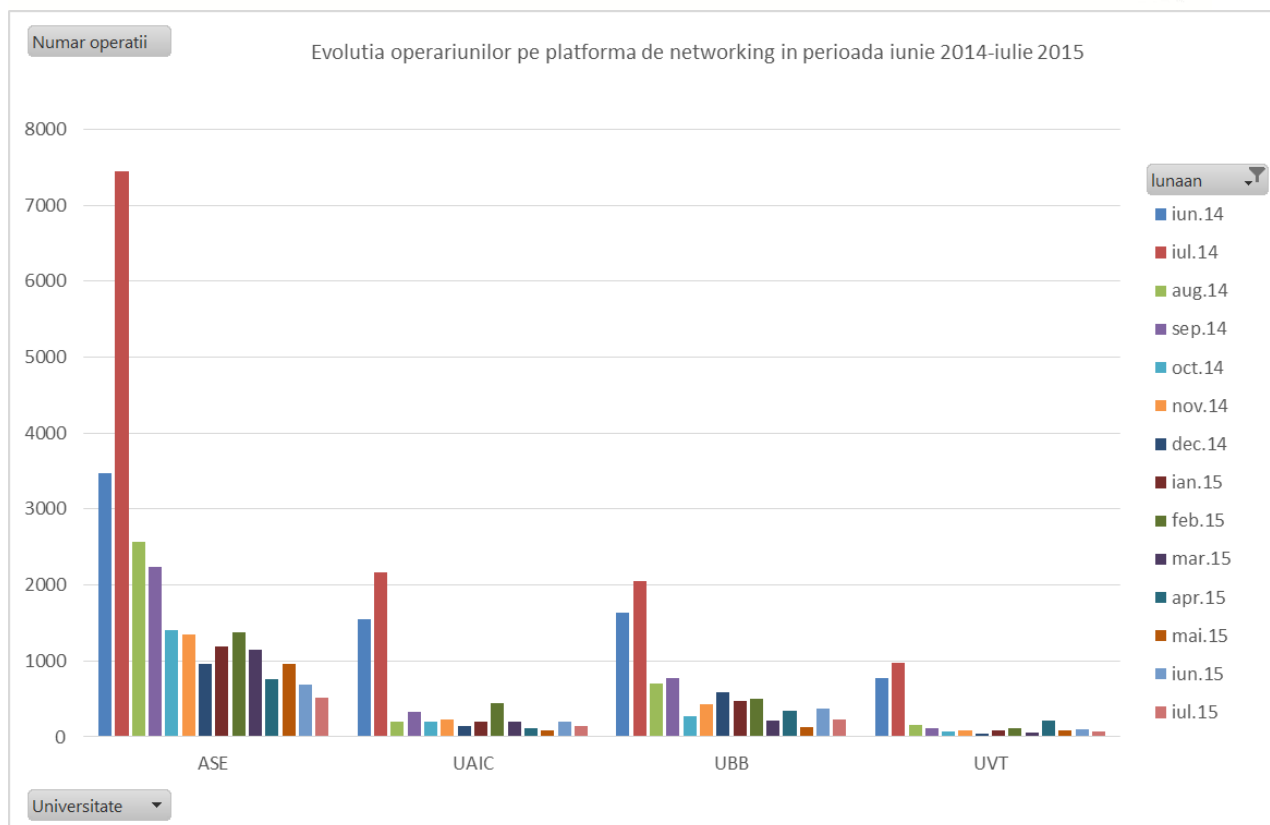
Proiect cofinanțat din Fondul Social European prin Programul Operațional Sectorial Dezvoltarea Resurselor Umane 2007-2013

FONDUL SOCIAL EUROPEAN

Investește în  
**OAMENI**







Se remarcă un număr de operațiuni pe platformă semnificativ mai mare de către membrii grupului țintă UBB față de UAIC și UVT, în condiții de număr similar grup țintă, atât pentru luna curentă, cât și ca evoluție. La nivel de postdoctorat, se remarcă o scădere a operațiilor pentru întreg grupul țintă (excepție făcând UAIC). La nivel de doctorat se constată o scădere semnificativă la nivel proiect și parteneri.

Numar operatii	Luna/an														
Tip cerc./Univ	iun.14	iul.14	aug.14	sep.14	oct.14	nov.14	dec.14	ian.15	feb.15	mar.15	apr.15	mai.15	iun.15	iul.15	Total
<b>Doctorat</b>	<b>4244</b>	<b>8615</b>	<b>1648</b>	<b>1140</b>	<b>810</b>	<b>1010</b>	<b>660</b>	<b>863</b>	<b>1316</b>	<b>798</b>	<b>746</b>	<b>813</b>	<b>385</b>	<b>108</b>	<b>23156</b>
ASE	2105	5343	1161	644	553	747	435	580	818	681	497	646	265	98	14573
UAIC	1224	1575	167	146	157	130	74	158	210	46	92	69	90	4	4142
UBB	508	1052	180	262	47	73	133	111	219	55	8	40	20	2	2710
UVT	407	645	140	88	53	60	18	14	69	16	149	58	10	4	1731
<b>Postdoctorat</b>	<b>3191</b>	<b>4008</b>	<b>1989</b>	<b>2314</b>	<b>1153</b>	<b>1096</b>	<b>1071</b>	<b>1088</b>	<b>1107</b>	<b>835</b>	<b>679</b>	<b>453</b>	<b>975</b>	<b>843</b>	<b>20802</b>
ASE	1372	2103	1408	1591	857	607	531	612	562	466	267	321	427	417	11541
UAIC	323	584	39	186	47	103	66	44	230	159	20	11	105	141	2058
UBB	1124	995	529	511	229	358	453	358	276	163	333	94	352	222	5997
UVT	372	326	13	26	20	28	21	74	39	47	59	27	91	63	1206
<b>Total</b>	<b>7435</b>	<b>12623</b>	<b>3637</b>	<b>3454</b>	<b>1963</b>	<b>2106</b>	<b>1731</b>	<b>1951</b>	<b>2423</b>	<b>1633</b>	<b>1425</b>	<b>1266</b>	<b>1360</b>	<b>951</b>	<b>43958</b>

**PERFORMANȚĂ ȘI EXCELENȚĂ ÎN CERCETAREA DOCTORALĂ ȘI POSTDOCTORALĂ ÎN DOMENIUL ȘTIINȚELOR ECONOMICE DIN ROMÂNIA**

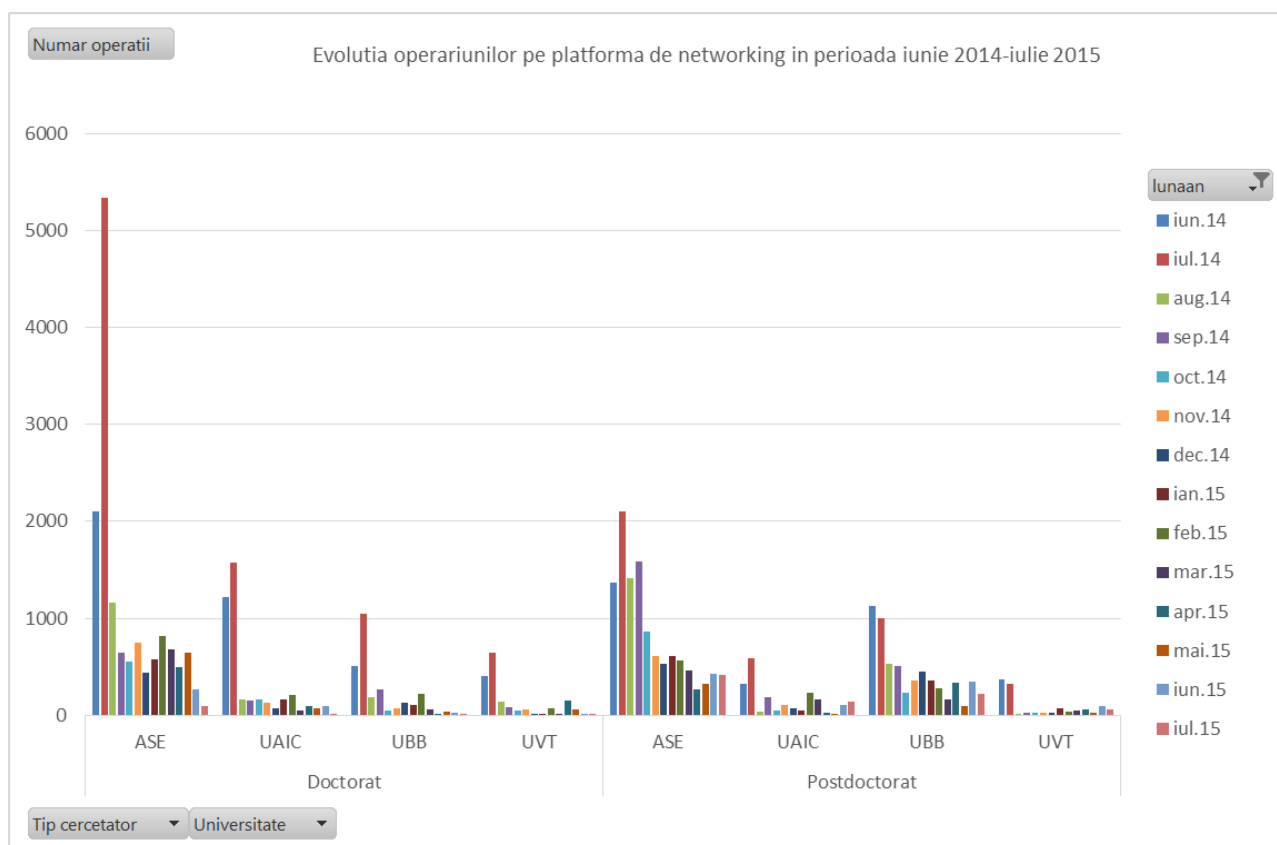
**Contract nr. POSDRU/159/1.5/S/142115**

Proiect cofinanțat din Fondul Social European prin Programul Operațional Sectorial Dezvoltarea Resurselor Umane 2007-2013

FONDUL SOCIAL EUROPEAN

Investește în  
**OAMENI**





#### 4.6. Sprijinirea publicării de către cercetătorii înscriși în program de cărți în seria "Cercetare avansată postdoctorală în științe economice"

##### Colecția „Cercetare avansată postdoctorală în științe economice”

Unul dintre indicatorii de performanță ai proiectului îl reprezintă realizarea unei colecții de lucrări științifice elaborate de cercetătorii postdoctorali la sfârșitul programului de cercetare postdoctorală. În acest sens, încă din luna aprilie cercetătorii au fost informații referitor la criteriile de elaborare și evaluare, precum și calendarul de desfășurarea a acestei activități.

Cărțile se vor constitui în Colecția „Cercetare avansată postdoctorală în științe economice”, vor fi publicate sub formă de ebook prin Editura ASE, li se vor aloca eISBN și vor fi postate pe site-ul proiectului.

**PERFORMANȚĂ ȘI EXCELENȚĂ ÎN CERCETAREA DOCTORALĂ ȘI POSTDOCTORALĂ ÎN DOMENIUL ȘTIINȚELOR ECONOMICE DIN ROMÂNIA**

**Contract nr. POSDRU/159/1.5/S/142115**

Proiect cofinanțat din Fondul Social European prin Programul Operațional Sectorial Dezvoltarea Resurselor Umane 2007-2013

FONDUL SOCIAL EUROPEAN

Investește în  
**OAMENI**





Graficul de transmitere, verificare, recenzare și publicare este prezentat în continuare:

1. Lucrările vor fi încărcate (în format word) pe platforma de raportare (într-o secțiune creată în acest sens) în perioada 16-31 iulie 2015.
2. 16 iulie – 17 august – Verificarea antipagiat
3. 16 iulie – 17 august – Evaluarea conținutului științific de către Comisiile de referenți (membri ai echipei de implementare din ASE, conform cererii de finanțare)
4. 18 august – 25 august – Trimiterea formularelor de evaluare către cercetători și refacerea lucrărilor
5. 26 august – 4 septembrie – Verificarea tehnică a lucrărilor și pregătirea lucrărilor pentru publicare
6. 5 septembrie – 7 septembrie – Publicarea lucrărilor pe site-ul proiectului cu acces parolat



**PERFORMANȚĂ ȘI EXCELENȚĂ ÎN CERCETAREA  
DOCTORALĂ ȘI POSTDOCTORALĂ ÎN DOMENIUL  
ȘTIINȚELOR ECONOMICE DIN ROMÂNIA**

**Contract nr. POSDRU/159/1.5/S/142115**

Proiect cofinanțat din Fondul Social European prin Programul  
Operațional Sectorial Dezvoltarea Resurselor Umane 2007-2013

FONDUL SOCIAL EUROPEAN

Investește în  
**OAMENI**

